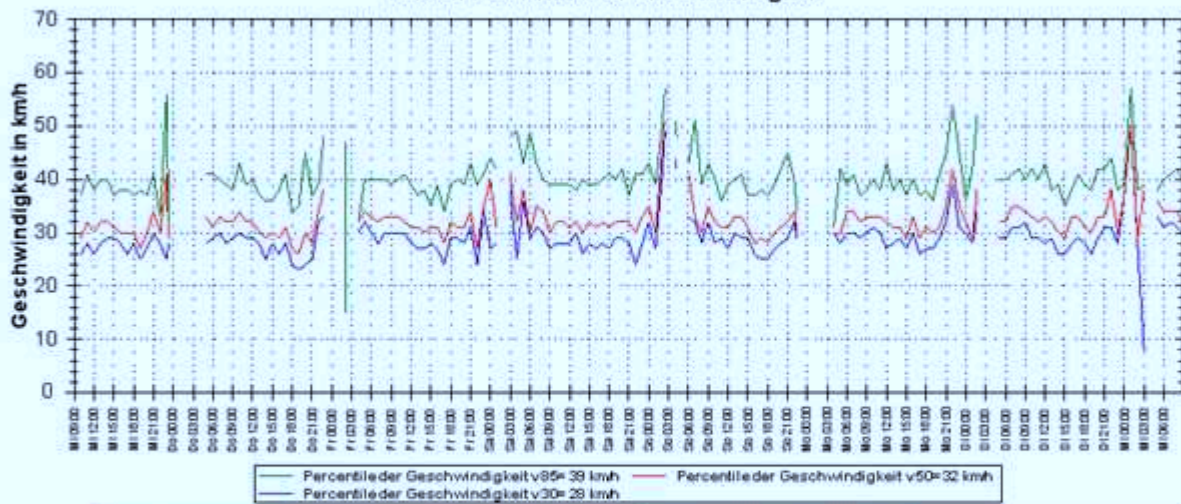


Verlauf Percentile der Geschwindigkeit



— Percentiler Geschwindigkeit v85= 39 km/h
 — Percentiler Geschwindigkeit v50= 32 km/h
— Percentiler Geschwindigkeit v30= 28 km/h

Messort: Brehl-Lützing, im Lammerital	Bearbeiter: Fr. Borschnek/Fr. Krewer
Auswertebeginn: Mittwoch, 2. November 2011, 09:00 Uhr	Auswertende: Mittwoch, 9. November 2011, 08:49 Uhr
Kommentar: in Höhe Haus 5-7, FR Brehl (30 km/h)	